



Refugio

El Maillín

ILUMINA
inmobiliaria
ENERGÍA CREADORA

Refugio

El Maillín

Refugio El Maillín es un condominio de 9 exclusivas casas, emplazado en privilegiado sector de La Dehesa, con excelente conectividad y proximidad a colegios, comercio y servicios.



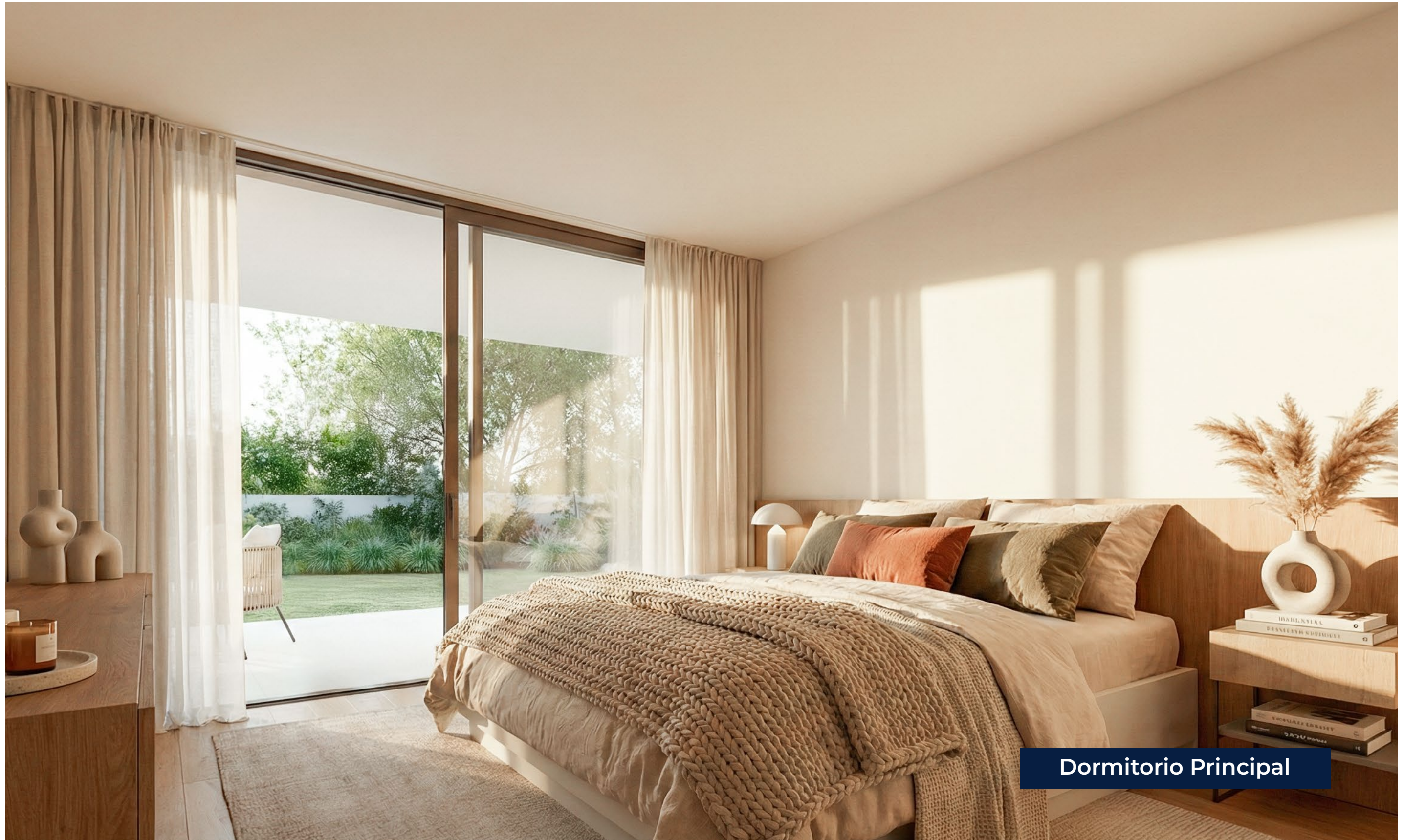
Características Principales

- Amplios espacios con altura hasta 2.5 mt.
- Piso ingeniería tipo madera o similar.
- Cocina equipada con encimera, horno y campana.
- Ventanales termopanel.
- Sistema de seguridad integral.





Living/Comedor



Dormitorio Principal



Dormitorio

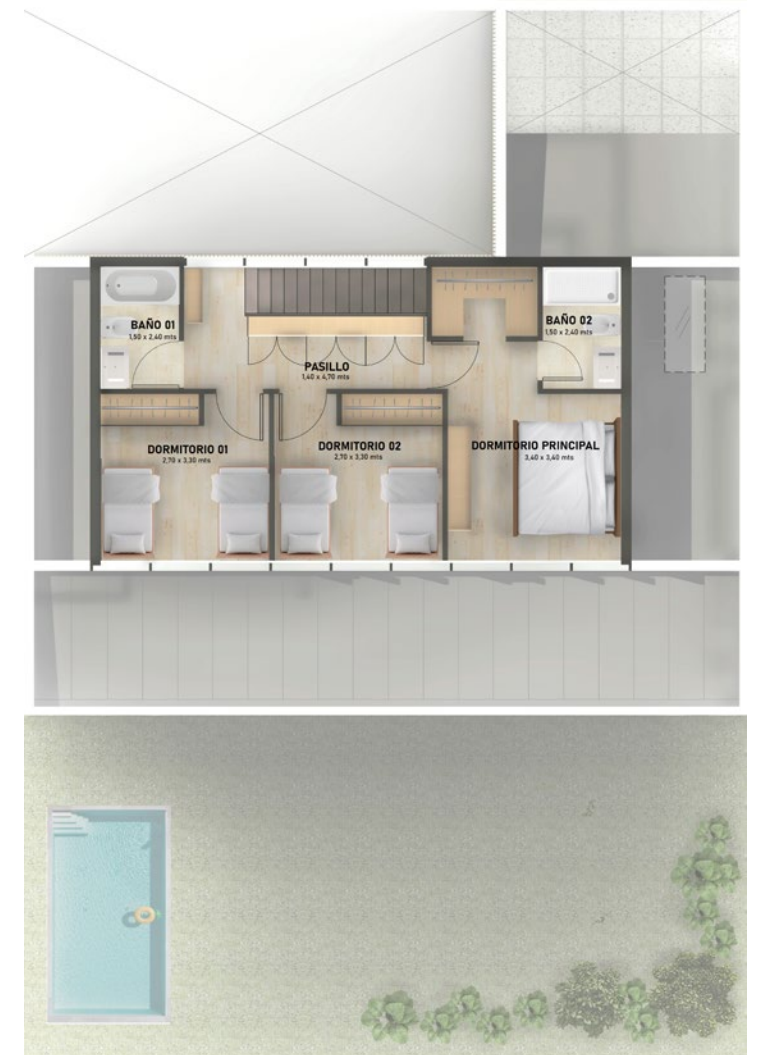
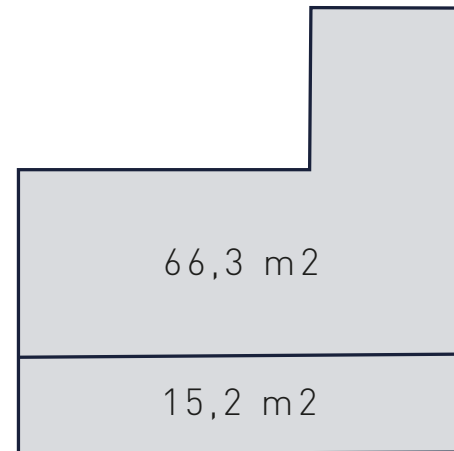


Fachada

Casa Tipo / A

3 Dormitorios 3 Baños + Sala de estar

CASA TIPO / A	
SUP. INTERIOR:	66,3 M ²
TERRAZA:	15,2 M ²
TOTAL:	81,5 M ²

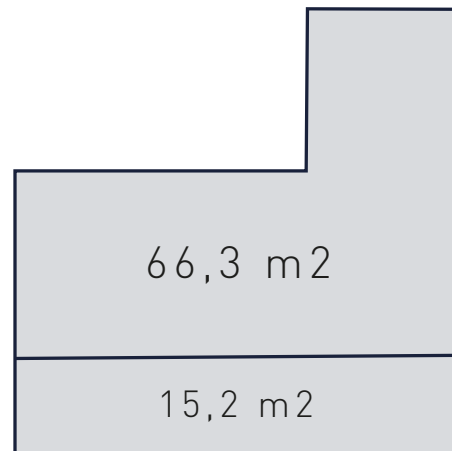


"Las imágenes, textos y planos contenidos en este material fueron elaborados con fines ilustrativos, no constituyendo necesariamente una representación exacta de la realidad, su único objetivo es mostrar las características generales del proyecto. Al momento de efectuar su compra verifique la disponibilidad, precio, características y las especificaciones definitivas que tendrá el proyecto. Éstas podrían experimentar modificaciones. Lo anterior se informa en virtud de lo señalado en la Ley 19.472"

Casa Tipo / C

3 Dormitorios 3 Baños + Sala de estar y servicios

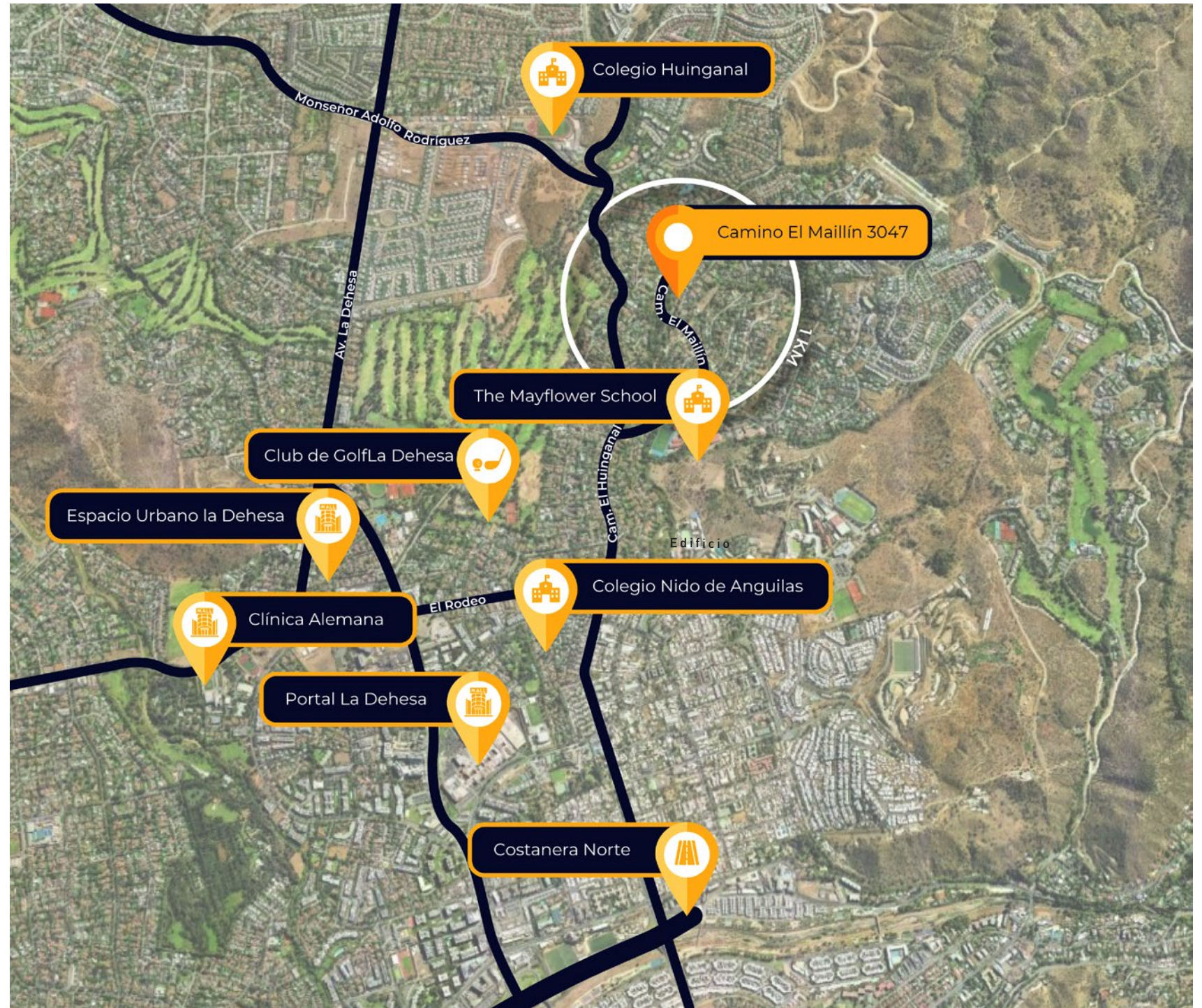
CASA TIPO / C	
SUP. INTERIOR:	66,3 M2
TERRAZA:	15,2 M2
TOTAL:	81,5 M2



"Las imágenes, textos y planos contenidos en este material fueron elaborados con fines ilustrativos, no constituyendo necesariamente una representación exacta de la realidad, su único objetivo es mostrar las características generales del proyecto. Al momento de efectuar su compra verifique la disponibilidad, precio, características y las especificaciones definitivas que tendrá el proyecto. Éstas podrían experimentar modificaciones. Lo anterior se informa en virtud de lo señalado en la Ley 19.472"

Ubicación

Refugio
El Maillín





WWW.INMOBILIARIAILUMINA.CL

Contacto:
Patricia Marinkovic
refugioelmaillin@inmobiliariailumina.cl
+56933856817