



Refugio  
de San Damián

ILUMINA  
inmobiliaria  
ENERGÍA CREADORA

## El concepto

---

El entorno y atributos del terreno llevaron a pensar las casas como "refugios", en donde cada familia viva esta paz que regala el lugar, con una vista única al valle de Santiago.

La arquitectura propuesta potencia la independencia y privacidad entre las casas, a través de cierres exteriores en madera, dando un carácter ordenado y unitario al condominio a través de este material noble y natural.

---

# Refugio<sup>condominio</sup>

de San Damián

Las casas desarrolladas en 2 niveles, presentan espacios amplios e integrados en el primer piso, logrando, una transparencia y conexión entre los espacios.

## Características y Terminaciones

- Amplios espacios con altura de hasta 2.5 mts.
- Pisos de madera.
- Cocina equipada con encimera y campana.
- Ventanales termopanel.
- Calefacción central por
- Sistema de seguridad integral.





Living



Cocina



**Dormitorio Principal**

# CASA 1 - 7

4 dormitorios 4 baños + Sala de estar

CASA / 01 - 07	
SUP. INTERIOR:	168 M <sup>2</sup>
SUP. TERRAZA:	36 M <sup>2</sup>
SUP. PATIO DE SERVICIO:	21 M <sup>2</sup>
TOTAL:	225 M <sup>2</sup>
SUP. TERRENO:	312 - 407 M <sup>2</sup>

08

09



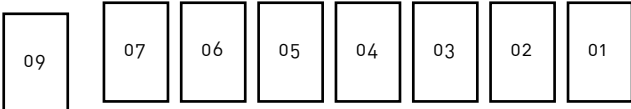
# CASA 8

4 dormitorios 4 baños + Sala de estar

CASA / 08	
SUP. INTERIOR:	167 M <sup>2</sup>
SUP. TERRAZA:	42 M <sup>2</sup>
SUP. PATIO DE SERVICIO:	27 M <sup>2</sup>
TOTAL:	236 M <sup>2</sup>
SUP. TERRENO:	580 M <sup>2</sup>



08



# CASA 9

4 dormitorios 4 baños + Sala de estar

CASA / 09	
SUP. INTERIOR:	167 M2
SUP. TERRAZA:	62 M2
SUP. PATIO DE SERVICIO:	28 M2
TOTAL:	257 M2
SUP. TERRENO:	425 M2

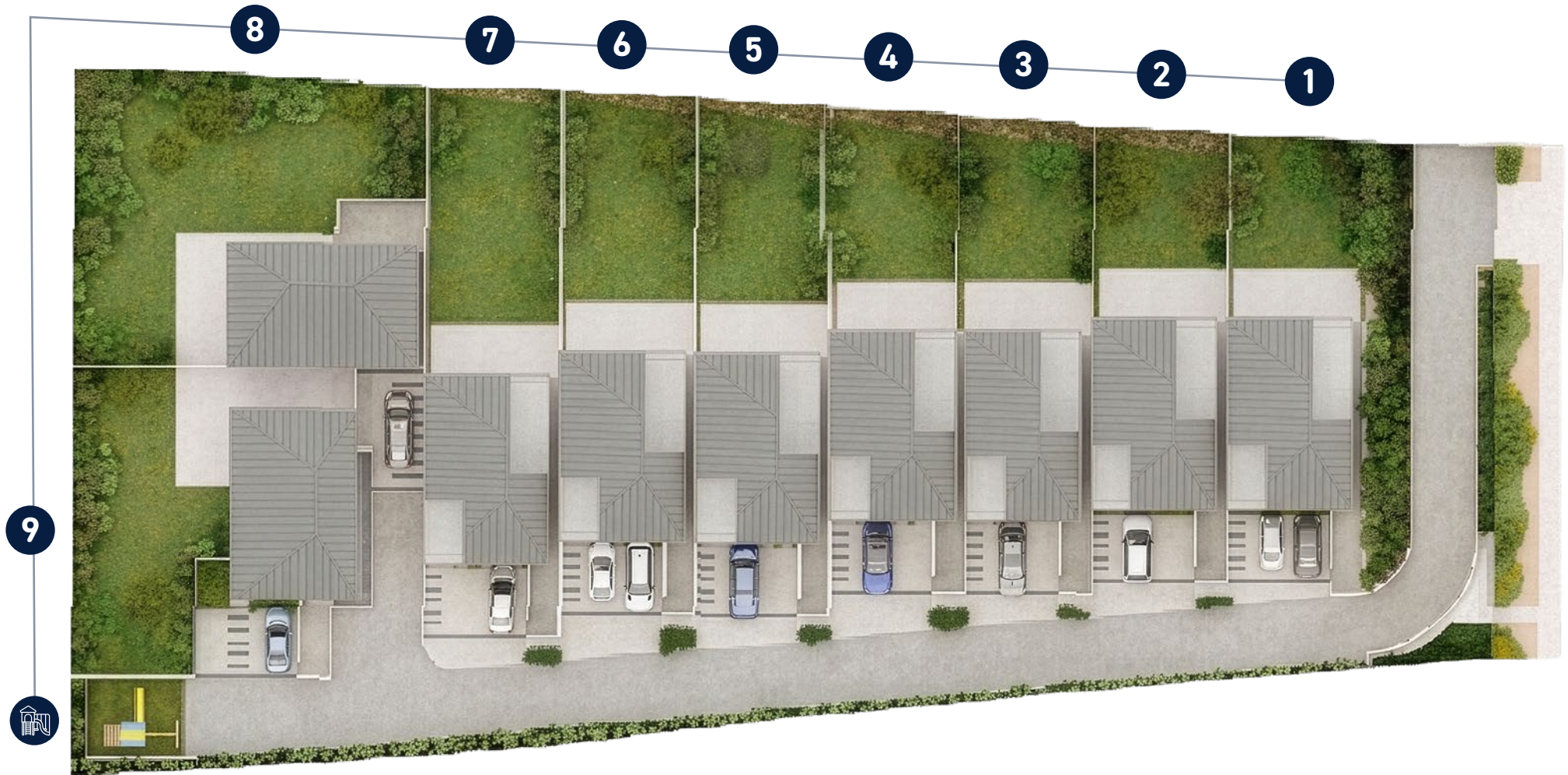
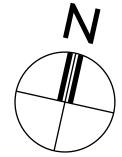


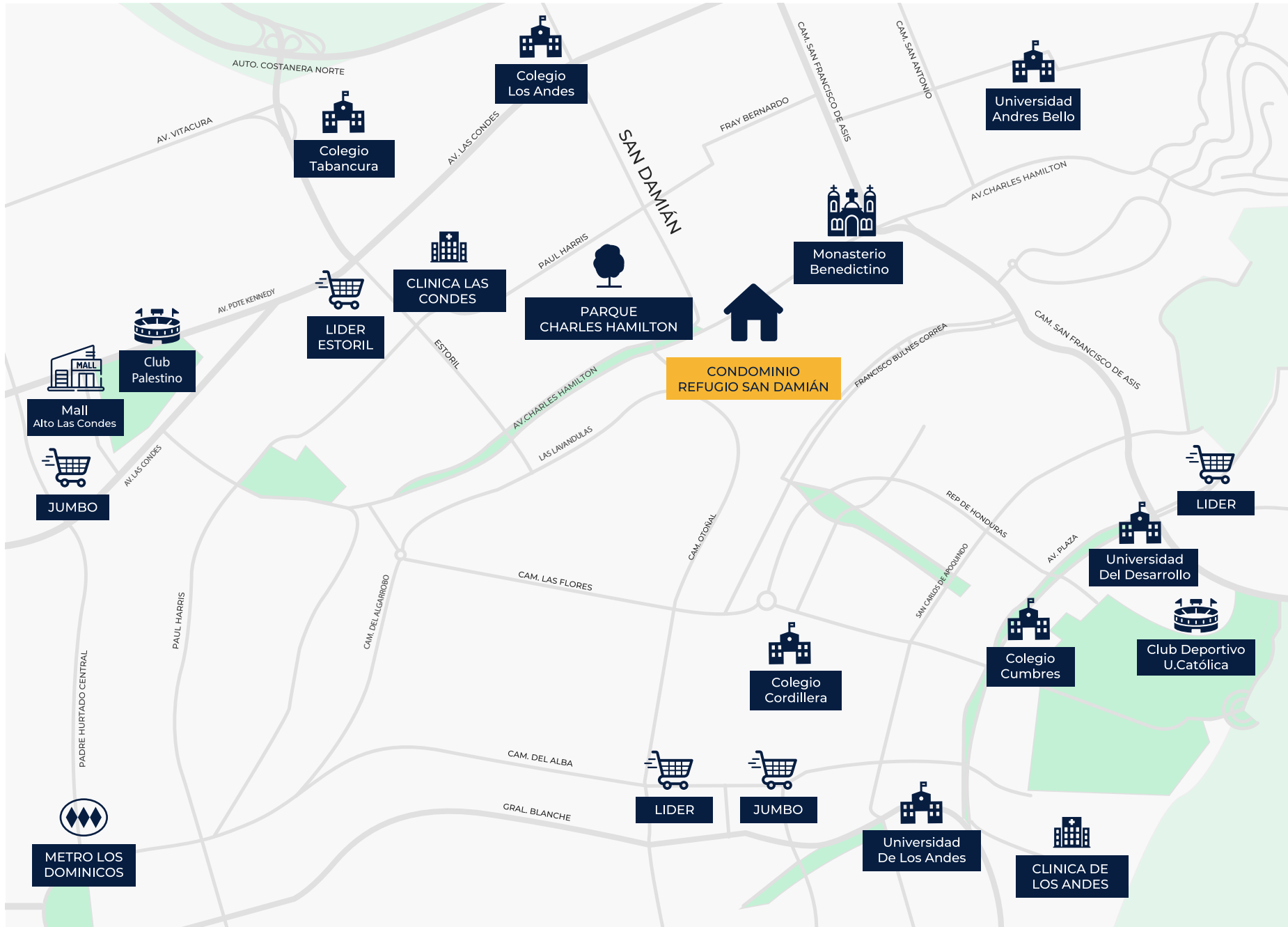
08



09 07 06 05 04 03 02 01

# MASTERPLAN REFUGIO SAN DAMIÁN







Patricia Marinkovic Rengifo • [refugio@inmobiliariailumina.cl](mailto:refugio@inmobiliariailumina.cl) • +56 933856817

[WWW.INMOBILIARIAILUMINA.CL](http://WWW.INMOBILIARIAILUMINA.CL)